

PRESENTATION

- Electrovanne destinée à stopper le débit d'un fluide par pincement de tube souple
- Pour applications stériles, aseptiques, physiologiques et alimentaires
- Pas de turbulence ou d'espace mort lors de la coupure du débit par pincement
- Fonctionnement silencieux
- Plein passage d'écoulement du débit par rapport à une électrovanne classique
- Commande manuelle à impulsion pour la mise en place du tube
- Un seul composant en contact avec le fluide, le tube
- Ecoulement bi-directionnel
- Electrovanne conforme aux Directives CE applicables

GENERALITES

Pression différentielle

Voir «Sélection du matériel» [1 bar = 100 kPa]

fluides (*)
air, gaz neutres, eau, huile et fluides liquides

MATERIAUX EN CONTACT AVEC LE FLUIDE

(*) Vérifier la compatibilité du fluide avec les matériaux en contact

Tube souple préconisé

VMQ (silicone)
(dureté 50 shores A maxi.)
Le tube en silicone ne fait pas partie de notre fourniture

AUTRES MATERIAUX

Corps

Aluminium anodisé

Mécanisme à pincement

POM (Polyacétal renforcé graphite)

Pièces internes

Acier inox

Tube de guidage

Laiton nickelé

CARACTERISTIQUES ELECTRIQUES

Classe d'isolation bobine

F

Connecteur

Débrochable (câble Ø 6-10 mm ou Ø 4-6 mm)

Conformité connecteur

4 W (DMX)

DIN 43650, 9,4 mm, standard industriel B

6 W / 13 W (AMX/FNX)

ISO 4400 / EN 175301-803, forme A

Conformité électrique

CEI 335

Protection électrique

Surmoulée IP65 (EN 60529)

Tensions standard

CC (=) : 12V - 24V

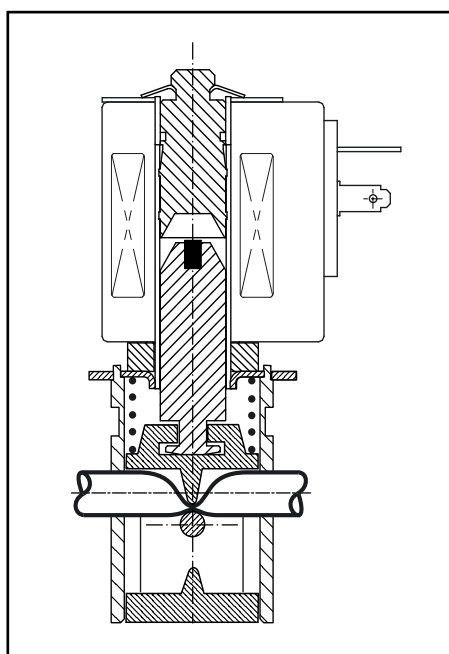
(Autres tensions sur demande)

préfixe option	puissances nominales				plage temp. ambiante tête magnétique (TS) (C°)	bobine de rechange		type ⁽¹⁾
	appel ~	maintien ~	chaud/froid =	=		=		
	(VA)	(VA)	(W)				(W)	
SC	-	-	-	4	-10 à + 60	43005185	43005186	01 (DMX)
	-	-	-	9		43005143	43005144	02 (AMX)
	-	-	-	13		43005316	43005317	02 (FNX)

⁽¹⁾ Voir encombrements page suivante

SELECTION DU MATERIEL

Ø int. tube (mm)	Ø ext. tube (mm)	force de pincement (daN)	pression différentielle admissible (bar)				puissance bobine (W)		code
			mini.	maxi. (PS)		~	=		
				air gaz neutres (*)	liquides (*)				
				=	=			=	
NF - Normalement fermée									
0,76	1,65	0,18	0	0,8	0,8	-	4	SCH284A001	
1,02	2,16	0,22	0	0,8	0,8	-	4	SCH284A002	
1,57	3,18	0,28	0	0,8	0,8	-	4	SCH284A003	
1,98	3,18	0,25	0	0,8	0,8	-	4	SCH284A004	
2,7	4,9	0,65	0	0,8	0,8	-	9	SCH284A005	
4,8	7,9	1,1	0	0,8	0,8	-	13	SCH284B006	
6,4	9,5	1,4	0	0,8	0,8	-	13	SCH284B007	



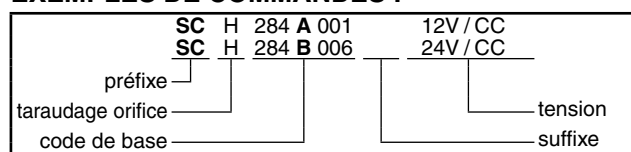
OPTIONS ET ACCESSOIRES

- Tubes souples devant utiliser un dispositif de guidage externe pour un maintien optimal (voir encombrements) :
 - d'un diamètre extérieur inférieur à 2,2 mm (codes SCH284A001 à ..A004)
 - d'un diamètre extérieur inférieur à 3,5 mm (code SCH284A005)
 - d'un diamètre extérieur inférieur à 6 mm (codes SCH284B006 et ..007)
- Pour utilisation sur autres tubes que ceux préconisés, nous consulter
- Connecteur avec visualisation et protection électrique intégrées ou avec câble de longueur 2 m

INSTALLATION

- Possibilité de montage des électrovannes dans toutes les positions Néanmoins pour des performances optimale il est recommandé de les monter sur axe de tuyauterie horizontal, tête magnétique dirigée vers le haut
- Plaque de fixation intégrée entre corps et bobine pour montage en batterie sur plaque-support
- Les tubes souples ne font pas partie de notre fourniture
- **Ne pas mettre sous tension l'électrovanne sans pré-montage d'un tube souple**
- Instructions d'installation/maintenance sont incluses avec chaque électrovanne

EXEMPLES DE COMMANDES :



ENCOMBREMENTS (mm), MASSES (kg)



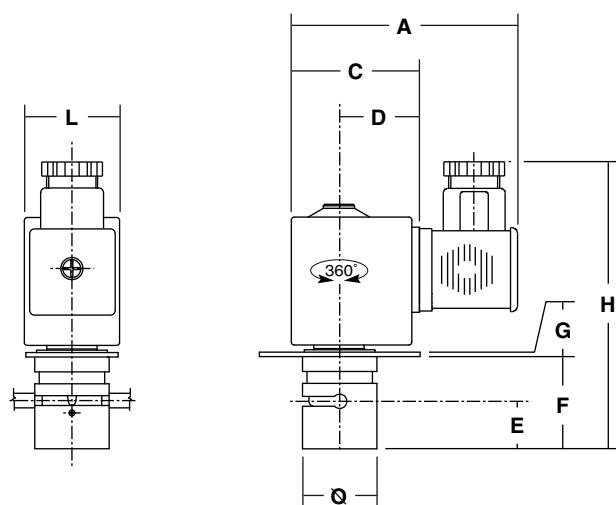
TYPE 01
Tête préfixe "SC"
CEI 335 / DIN 43650
IP65

Type 01 : SCH284A009/010/011/012

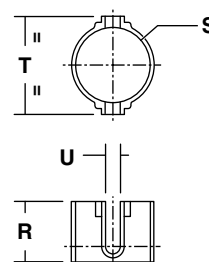


TYPE 02-03
Tête préfixe "SC"
CEI 335 / ISO 4400
IP65

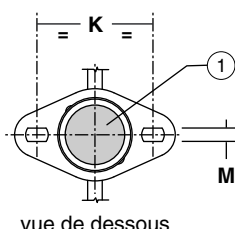
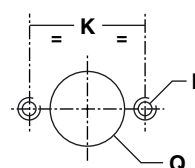
Type 02 : SCH284A013
Type 03 : SCH284B014/B015



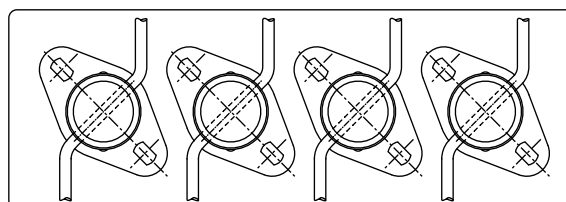
dispositif de guidage du tube



implantation pour montage en paroi



exemple de montage en batterie



① Commande manuelle à impulsion

type	préfixe option	code	Ø	A	C	D	E	F	G	H	K	L	M	P	Q	R	S	T	U	masse ⁽¹⁾	dispositif de guidage du tube	
																					code	masse
01	SC	SCH284A001/002 /003/004	16	49,5	23,5	15	11	20	1	66	24	17	3,3	M3	16,5	10,7	16	24	2,2	0,06	C140094	0,005
02	SC	SCH284A005	25	78	43	27	17,5	32	1,5	99	39	32	4,5	M4	25,5	14	25	33	3,2	0,28	C140095	0,009
03	SC	SCH284B006/B007	30	84	49	28	24,5	43,5	1,5	99	45,5	42	4,5	M4	30,5	24	30	39	6	0,47	C140096	0,015

⁽¹⁾ Bobine et connecteur compris..

OPTIONS ET ACCESSOIRES

- Tubes souples devant utiliser un dispositif de guidage externe pour un maintien optimal (voir encombrements) :
 - d'un diamètre extérieur inférieur à 2,2 mm (codes SCH284A009 à ..A012)
 - d'un diamètre extérieur inférieur à 3,5 mm (code SCH284A013)
 - d'un diamètre extérieur inférieur à 6 mm (codes SCH284B014 et ..015)
- Pour utilisation sur autres tubes que ceux préconisés, nous consulter
- Connecteur avec visualisation et protection électrique intégrées ou avec câble de longueur 2 m

INSTALLATION

- Possibilité de montage des électrovannes dans toutes les positions Néanmoins pour des performances optimale il est recommandé de les monter sur axe de tuyauterie horizontal, tête magnétique dirigée vers le haut
- Plaque de fixation intégrée entre corps et bobine pour montage en batterie sur plaque-support
- Les tubes souples ne font pas partie de notre fourniture
- **Ne pas mettre sous tension l'électrovanne sans pré-montage d'un tube souple**
- Instructions d'installation/maintenance sont incluses avec chaque électrovanne

EXEMPLES DE COMMANDES :

	SC	H	284	A	009	12V / CC
	SC	H	284	B	014	24V / CC
préfixe						tension
taroudage orifice						suffixe
code de base						

ENCOMBREMENTS (mm), MASSES (kg)



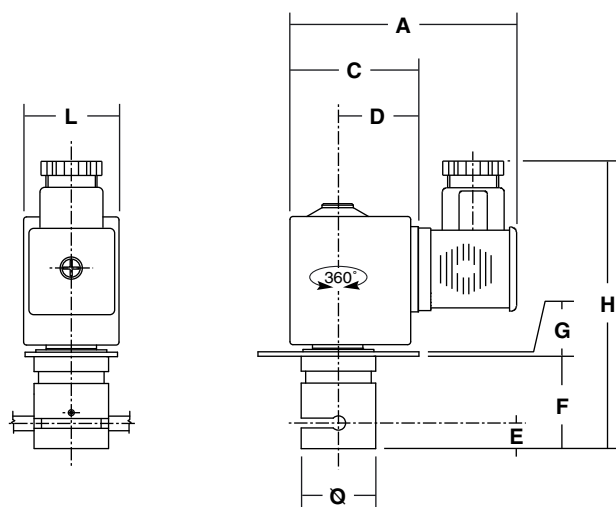
TYPE 01
Tête préfixe "SC"
CEI 335 / DIN 43650
IP65

Type 01 : SCH284A009/010/011/012

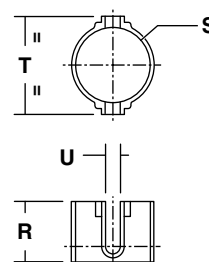


TYPE 02-03
Tête préfixe "SC"
CEI 335 / ISO 4400
IP65

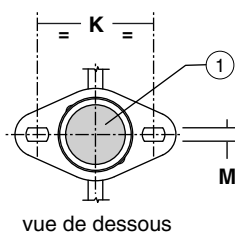
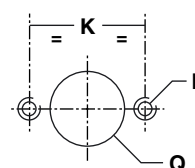
Type 02 : SCH284A013
Type 03 : SCH284B014/B015



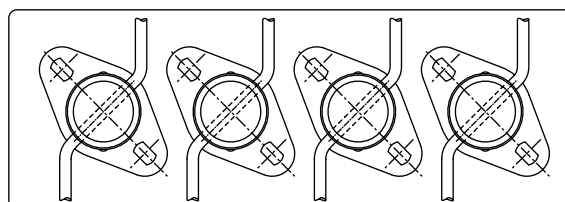
dispositif de guidage du tube



implantation pour montage en paroi



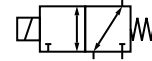
exemple de montage en batterie



① Commande manuelle à impulsion

type	préfixe option	code	Ø	A	C	D	E	F	G	H	K	L	M	P	Q	R	S	T	U	masse ⁽¹⁾	dispositif de guidage du tube	
																					code	masse
01	SC	SCH284A009/010/011/012	16	49,5	23,5	15	6	20	1	66	24	17	3,3	M3	16,5	10,7	16	24	2,2	0,06	C140094	0,005
02	SC	SCH284A013	25	78	43	27	10,5	32	1,5	99	39	32	4,5	M4	25,5	14	25	33	3,2	0,29	C140095	0,009
03	SC	SCH284B014/B015	30	84	49	28	13	43,5	1,5	99	45,5	42	4,5	M4	30,5	24	30	39	6	0,45	C140096	0,015

⁽¹⁾ Bobine et connecteur compris..



PRESENTATION

- Electrovanne destinée à stopper le débit d'un fluide par pincement de tube souple
- Pour applications stériles, aseptiques, physiologiques et alimentaires
- Pas de turbulence ou d'espace mort lors de la coupure du débit par pincement
- Fonctionnement silencieux
- Plein passage d'écoulement du débit par rapport à une électrovanne classique
- Commande manuelle à impulsion pour la mise en place du tube
- Un seul composant en contact avec le fluide, le tube
- Ecoulement bi-directionnel
- Electrovanne conforme aux Directives CE applicables

GENERALITES

Pression différentielle Voir «Sélection du matériel» [1 bar = 100 kPa]

fluides (*)
air, gaz neutres, eau, huile et fluides liquides

MATERIAUX EN CONTACT AVEC LE FLUIDE

(*) Vérifier la compatibilité du fluide avec les matériaux en contact

Tube souple préconisé VMQ (silicone)
(dureté 50 shores A maxi.)
Le tube en silicone ne fait pas partie de notre fourniture

AUTRES MATERIAUX

Corps Aluminium anodisé
Mécanisme à pincement POM (Polyacétal renforcé graphite)
Pièces internes Acier inox
Tube de guidage Laiton nickelé

CARACTERISTIQUES ELECTRIQUES

Classe d'isolation bobine F
Connecteur Débrochable (câble Ø 6-10 mm ou Ø 4-6 mm)
Conformité connecteur
4 W/8 W/6 W (DMX) DIN 43650, 9,4 mm, standard industriel B
6 W / 13 W (AMX/FNX) ISO 4400 / EN 175301-803, forme A
Conformité électrique CEI 335
Protection électrique Surmoulée IP65 (EN 60529)
Tensions standard CC (=) : 12V - 24V
(Autres tensions sur demande)

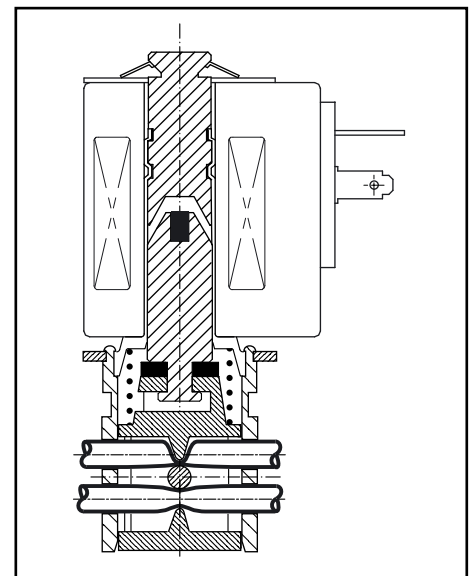
préfixe option	puissances nominales			plage temp. ambiante tête magnétique (TS) (C°)	bobine de rechange		type ⁽¹⁾	
	appel ~	maintien ~	chaud/froid =		=	=		
	(VA)	(VA)	(W)		(W)	(W)		
SC	-	-	-	4	-10 à + 60	12 V CC	24 V CC	01 (DMX)
	-	-	-	8		43005185	43005186	
	-	-	-	6		43005193	43005194	
	-	-	-	9		43005191	43005192	02 (AMX) 02 (FNX)
	-	-	-	13		43005143	43005144	
					43005316	43005317		

⁽¹⁾ Voir encombrements page suivante

SELECTION DU MATERIEL

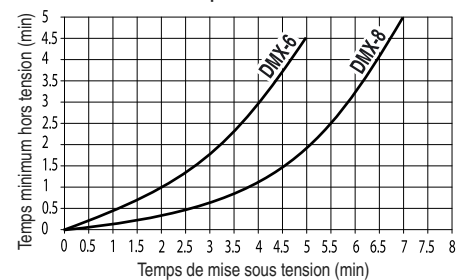
Ø int. tube (mm)	Ø ext. tube (mm)	force de pincement (daN)	pression différentielle admissible (bar)				puissance bobine (W)		code
			mini.	maxi. (PS)		~	=		
				air gaz neutres (*)	liquides (*)				
=	=	=	=	=	=	=	=	=	
U - Universelle									
0,76	1,65	0,12	0	0,8	0,8	-	4	SCH384A004	
1,02	2,16	0,18	0	0,8	0,8	-	4	SCH384A001	
1,57	3,18	0,22	0	0,8	0,8	-	8	SCH384A002 ⁽¹⁾	
1,98	3,18	0,18	0	0,8	0,8	-	6	SCH384A003 ⁽¹⁾	
3,4	4,7	0,4	0	0,8	0,8	-	9	SCH384A005	
4,8	7,9	0,85	0	0,8	0,8	-	13	SCH384B006	
6,4	9,5	1,1	0	0,8	0,8	-	13	SCH384B007	

⁽¹⁾ Respecter le temps minimum indiqué de mise hors tension, voir graphe ci-dessus.



UTILISATION EN SERVICE INTERMITTENT

Temps minimum d'attente
entre chaque mise sous tension



OPTIONS ET ACCESSOIRES

- Tubes souples devant utiliser un dispositif de guidage externe pour un maintien optimal (voir encombrements) :
 - d'un diamètre extérieur inférieur à 2,2 mm (codes SCH384A001 à ..A004)
 - d'un diamètre extérieur inférieur à 3,5 mm (code SCH384A005)
 - d'un diamètre extérieur inférieur à 6 mm (codes SCH384B006 et ..007)
- Pour utilisation sur autres tubes que ceux préconisés, nous consulter
- Connecteur avec visualisation et protection électrique intégrées ou avec câble de longueur 2 m

INSTALLATION

- Possibilité de montage des électrovannes dans toutes les positions Néanmoins pour des performances optimale il est recommandé de les monter sur axe de tuyauterie horizontal, tête magnétique dirigée vers le haut
- Plaque de fixation intégrée entre corps et bobine pour montage en batterie sur plaque-support
- Les tubes souples ne font pas partie de notre fourniture
- **Ne pas mettre sous tension l'électrovanne sans pré-montage d'un tube souple**
- Instructions d'installation/maintenance sont incluses avec chaque électrovanne

EXEMPLES DE COMMANDES :

	SC	H	384	A	001	12V / CC
	SC	H	384	B	006	24V / CC
préfixe						tension
taroudage orifice						suffixe
code de base						

ENCOMBREMENTS (mm), MASSES (kg)



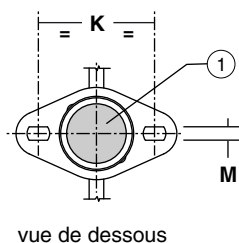
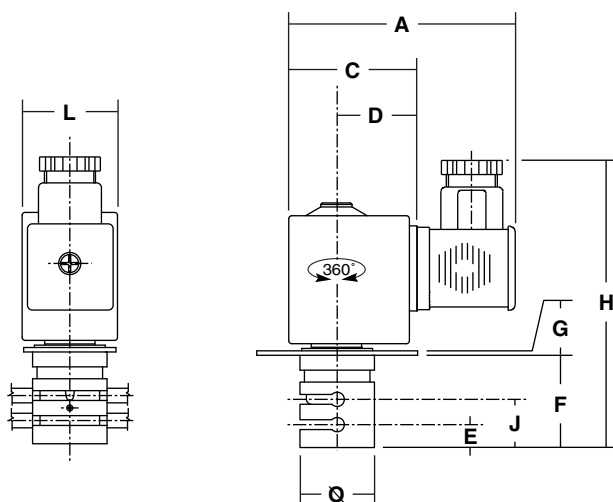
TYPE 01
Tête préfixe "SC"
CEI 335 / DIN 43650
IP65

Type 01 : SCH384A001/002/003/004

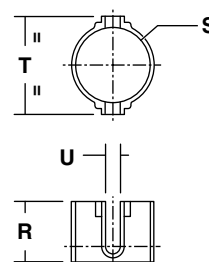


TYPE 02-03
Tête préfixe "SC"
CEI 335 / ISO 4400
IP65

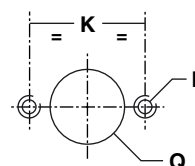
Type 02 : SCH384A005
Type 03 : SCH384B006/B007



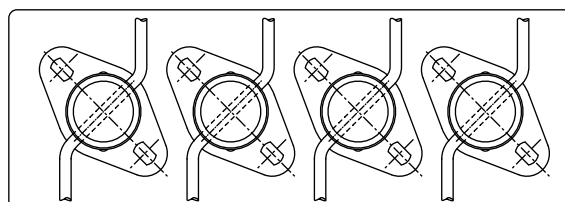
dispositif de guidage du tube



implantation pour montage en paroi



exemple de montage en batterie



① Commande manuelle à impulsion

type	préfixe option	code	Ø	A	C	D	E	F	G	H	J	K	L	M	P	Q	R	S	T	U	masse ⁽¹⁾	dispositif de guidage du tube	
																						code	masse
01	SC	SCH384A001/002/003/004	16	49,5	23,5	15	6	20	1	66	11	24	17	3,3	M3	16,5	10,7	16	24	2,2	0,06	C140094	0,005
02	SC	SCH384A005	25	78	43	27	10,5	32	1,5	99	17,5	39	32	4,5	M4	25,5	14	25	33	3,2	0,30	C140095	0,009
03	SC	SCH384B006/B007	30	84	49	28	13	43,5	1,5	99	24,5	45,5	42	4,5	M4	30,5	24	30	39	6	0,45	C140096	0,015

⁽¹⁾ Bobine et connecteur compris..

Consulter notre documentation sur : www.asconumatics.eu

X006-02-05-6